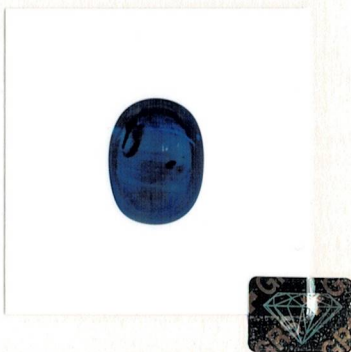


GEMSTONE REPORT

EDELSTEINBERICHT
RAPPORT DE PIERRE PRÉCIEUSE

No. GRS2018-110950
Date 12th November 2018
Object One faceted gemstone
Identification Natural Sapphire



Weight 16.60 ct
Dimensions 16.47 x 12.49 x 8.21 (mm)
Cut cabochon
Shape oval
Color vivid blue (GRS type "royal blue")
Comment H
LIBS-tested
(see reverse side for details)

Dieser Edelsteinbericht wird nur unter der Voraussetzung abgegeben, dass die wichtigen Informationen auf der Rückseite als Vertragsbestandteil mit der GRS Gemresearch Swisslab AG akzeptiert worden sind. Spezielle Beachtung ist der Handhabung mit der Deklaration von Behandlungen zu schenken.

FS 29

Origin

Gemmological testing revealed characteristics corresponding to those of a natural sapphire from:

Sri Lanka

GRS



Dr. A. Peretti FGG FGA

GRS GEMRESEARCH
SWISSLAB®

European Geologist

© GRS Gemresearch Swisslab AG, P.O. Box 3628, 6002 Lucerne, SWITZERLAND



2018-110950



Verification

Translation

Code Use
See Help

INTERNET
www.gemresearch.com
www.swissreports.net

GRS Gemresearch Swisslab Gemstone Reports are issued under condition that the information and limitation on the reverse side form an integral part of the relevant contract with GRS Gemresearch Swisslab AG. Please note the regulations governing the declaration of gemstone treatments.